

OPTOC4

OptoC4 - ein kleiner LWL-Verteiler von Optonet mit einem breiten Einsatzspektrum!

- kleines multifunktionales Gehäuse für diverse Anwendungen
- Kunststoffgehäuse 130x30x127 mm (HxBxT)
- Montageart:
 - 35 mm DIN-Schiene
 - Wandmontage mit zwei Schrauben
- für Durchspaltungen und Stecker ausgelegt
- mögliche Steckertypen:
 - 4 x LC duplex,
 - 4 x SC simplex,
 - 4 x E-2000 simplex
- Schnappverschluss mit der Möglichkeiten der Plombierung



OptoC4 - Anwendung als DIN-Schienen BEP (Building Entry Point) in der Elektroverteilung

- zwei FTTH Inhousekabel für den Anschluss von zwei OTO (Optical Telecommunications Outlet)
- 1 x LC/APC duplex für Infrastruktur
- mit M12 Kabelverschraubung

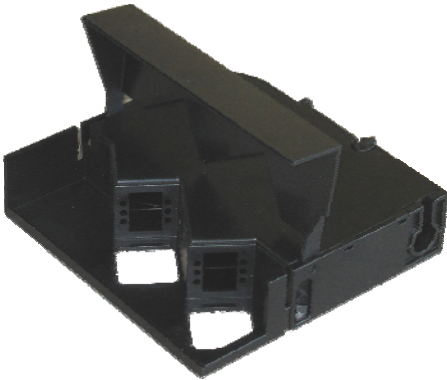
OTO für Elektro- oder Multimedia-verteiler



OptoC4 - Anwendung als DIN-Schienen ODF (Optical Distribution Frame) in Werken oder der Industrie

- ohne Frontklappe
- vier LC/PC duplex
- mit Kabeldirekteinführung

KURZBESCHREIBUNG DER KOMPONENTEN



- OptoC4 für max. 4 Kupplungen (**Art. Nr. 119970**)
Abmasse: 130x30x127 mm (HxBxT)
inkl. Frontdeckel
für 4xE-2000, SC oder LC Duplex Kupplungen
ohne Kupplungen und Pigtail
- Montage an DIN-Schiene 35 mm oder Wandmontage
mit zwei Schrauben



- OptoC4 für max. 4 Kupplungen (**Art. Nr.122485**)
Abmasse: 130x30x127 mm (HxBxT)
ohne Frontdeckel
für 4xE-2000, SC oder LC Duplex Kupplungen
ohne Kupplungen und Pigtail
- Montage an DIN-Schiene 35 mm oder Wandmontage
mit zwei Schrauben



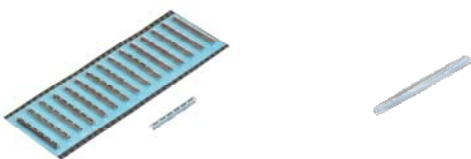
- Durchführungstülle (**Art. Nr. 100761**)



- Kabelverschraubung-Set M12 (**Art. Nr. 122469**)
1xKabelverschraubung M12
1xGegenmutter M12
- Flexschlauchadapter-Set M12 (**Art. Nr.122486**)
1xPMA Adapter M12 mit Gewinde
1xGegenmutter M12



- Spleisskamm Crimp Set (**Art. Nr. 122470**)
1xSpleisskamm Crimp
1xKassettenschraube selbstschneidend
- Spleisskamm Schrumpf Set (**Art. Nr. 122471**)
1xSpleisskamm Schrumpf
1xKassettenschraube selbstschneidend



- Krimpspleissschutz (**Art. Nr. 100701**)
- Schrumpfspleissschutz L=45mm (**Art. Nr. 108037**)